

13 三井ガーデンホテル熊本

サクラマチクマモト徒歩5分、JR熊本駅車で5分、市街地に位置しており、交通の便が良いです。熊本城へ徒歩10分と観光などの拠点として非常に便利なホテルです。約25種類の郷土色豊かな朝食が大人気。繁華街へも徒歩圏内。



宿泊日	人数(1室あたり)	旅行代金	熊本県割	LookUp割	お支払い代金
日曜 ~木曜 (お1人様)	1名1室	13,000円	-5,000円	-3,000円	5,000円 クーポン4枚付
	2名1室	12,000円	-4,000円	-3,000円	5,000円 クーポン4枚付
	3名1室	-	-	-	-
金曜 土曜 祝前日 (お1人様)	1名1室	14,000円	-3,000円	-2,000円	9,000円 クーポン3枚付
	2名1室	12,000円	-3,000円	-2,000円	7,000円 クーポン3枚付
	3名1室	-	-	-	-

熊本市中心部区紺屋今町1-20

TEL 096-352-1131

HP www.gardenhotels.co.jp/kumamoto/



熊本市中心部区紺屋今町4-12

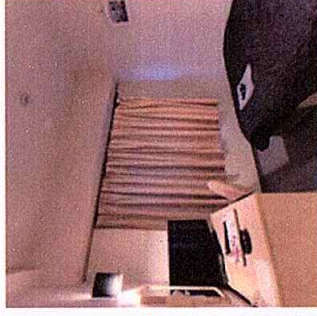
TEL 096-355-3110

HP www.riverside-hotel.co.jp



14 リバーサイドホテル熊本

熊本市中心部に位置し、観光などに使える便利なホテルです。アーケード街・繁華街へは徒歩3分、熊本駅からタクシーで5分、市電「辛島町」電停から徒歩3分です。無料Wi-Fi付きのシンブルな客室を提供しています。



宿泊日	人数(1室あたり)	旅行代金	熊本県割	LookUp割	お支払い代金
日曜 ~木曜 (お1人様)	1名1室	12,000円	-4,000円	-3,000円	5,000円 クーポン4枚付
	2名1室 (セミダブル)	11,000円	-3,000円	-3,000円	5,000円 クーポン5枚付
	3名1室	-	-	-	-
金曜 土曜 祝前日 (お1人様)	1名1室	12,000円	-3,000円	-2,000円	7,000円 クーポン3枚付
	2名1室 (セミダブル)	10,000円	-3,000円	-2,000円	5,000円 クーポン3枚付
	3名1室	-	-	-	-

13 三井ガーデンホテル熊本

14 リバーサイドホテル熊本

桜の馬場城彩苑「お買物飲食券」

「グルメ・観光チケット」クーポン1枚(1,000円分)を、桜の馬場城彩苑の「桜の小路お買物飲食券(1,000円分)」に交換することができます。

「桜の小路お買物飲食券」とは、熊本城のふもと、城彩苑の桜の小路23店舗においてのみ使えるクーポン(100円券×5枚+500円券×1枚)です。飲食店でも利用可能!

桜の小路内の旬彩館にて交換できます



※総合観光案内所では交換できませんのでご注意ください。

桜の馬場城彩苑

熊本市中心部区二の丸1-1-1
TEL 096-288-5577

